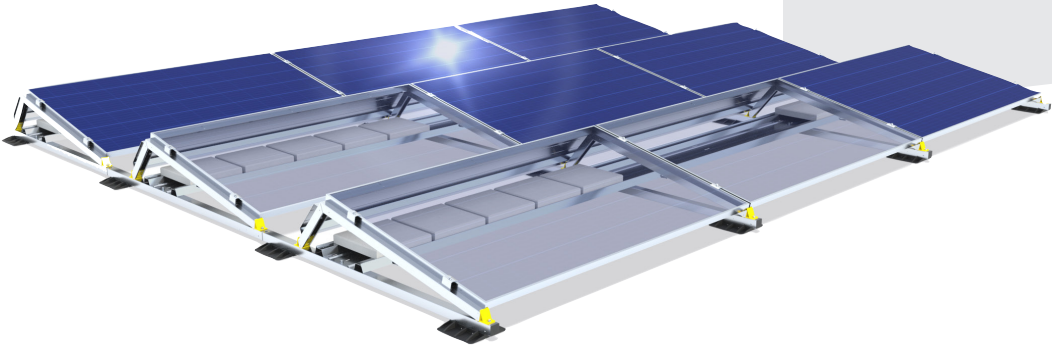


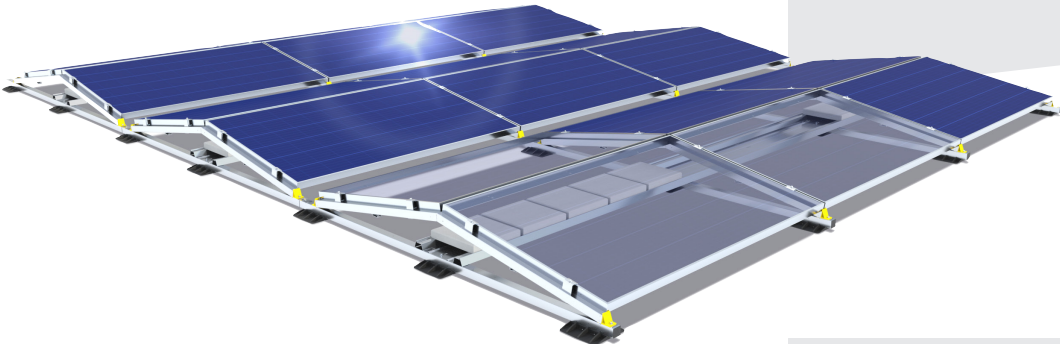
# Sunbeam Nova



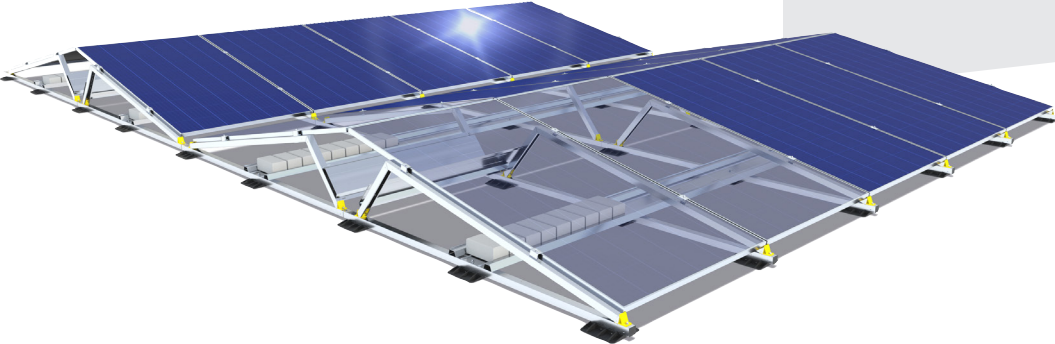
Universal



Symmetrical



Symmetrical Portrait



**Sunbeam**  
SOLAR MOUNTING

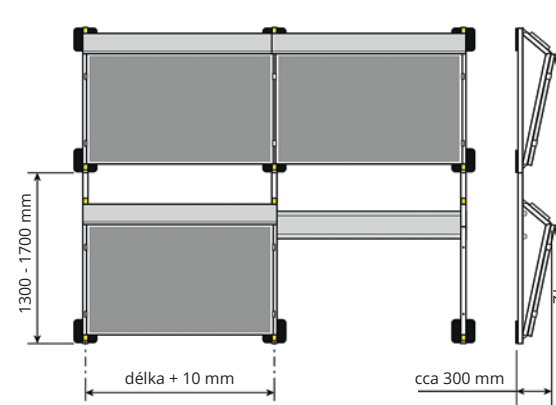
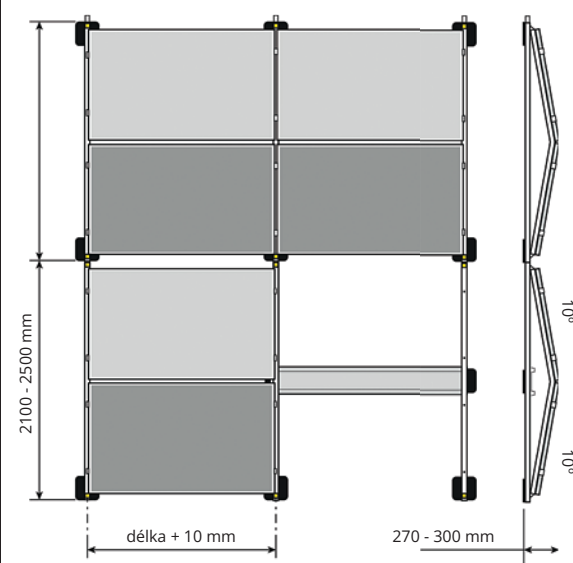


ATLANTIS

supporting sustainability

## Sunbeam Nova je k dispozici ve 3 verzích:

- Sunbeam Nova Universal** je řešením pro solární panely orientované na jih. Díky sklonu panelů 12 stupňů a rozteči řad 1300, 1500 nebo 1700 mm (podle potřeby) lze vytvořit optimální systém pro každý projekt.
- Sunbeam Nova Symmetrical** je symetrický systém („východ-západ“) se dvěma solárními panely v úhlu 10 stupňů na každé pozici. To umožňuje ještě větší využití střechy (kWp/m<sup>2</sup>) a maximální výnos (kWh/rok) na střechu při nižších nákladech a kratší době instalace jednotlivých modulů.
- Sunbeam Nova Symmetrical je k dostání také ve verzi Portrait, tj. na výšku.** Pro Sunbeam Nova Symmetrical Portrait je k dispozici samostatný produktový list.

Obecná charakteristika			
použité materiály	ocel s povlakem Zn/Al/Mg („Magnelis“), nerezová ocel, hliník, plast (HDPE)		
vhodné typy střech	plochá střecha (bitumen, PVC, EPDM, TPO); maximální sklon 5 stupňů		
vhodné moduly	maximální rozměry 2156 x 1205 mm		
zatížení střechy	stanoví se pro každý projekt v souladu s Eurokódem; v praxi se pohybuje mezi přibližně 12 a 20 kg/m <sup>2</sup>		
záruka	informace o záruční době a specifických záručních podmínkách naleznete na adrese: <a href="http://www.sunbeam.solar">www.sunbeam.solar</a>		
Nova Universal		Nova Symmetrical	
sklon panelů	12 stupňů, orientace na jih	2 x 10 stupňů, prakticky bez orientace	
rozeč řad	1300    1500    1700    mm	2100    2200    2300    2400    2500    mm	
úhel zastínění	33        22        16        stupňů	8        8        8        8        8        stupňů	
			

Sunbeam Nova je dokonalý montážní systém pro ploché střechy